



## دليل المتدرب

لضمان تجربة تعليمية ناجحة، يحتاج المتدرب إلى عدد من الأدوات والمنصات التقنية التي تساعده في حضور الدورات والتفاعل مع المدرب والمحتوى التدريبي.

أولاً: الموقع الإلكتروني للمنصة

- **طريقة الوصول:**  
يتم الدخول إلى المنصة عبر المتصفح بالبحث عن:  
"أكاديمية ماتركس"  
أو مباشرة من خلال الرابط التالي:

[/https://institute.matrixs.com.sa](https://institute.matrixs.com.sa)

- **طريقة الاستخدام:**

○ إنشاء حساب جديد أو تسجيل الدخول.

أهلاً بك مرة أخرى!

البريد الإلكتروني أو اسم المستخدم

كلمة المرور

نسيت؟  البقاء متصلاً

تسجيل الدخول

ليس لديك حساب؟ سجل الآن

أكاديمية ماتركس  
ghadah3343@gmail.com



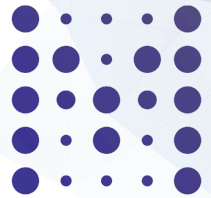
Matrixs Group

CS 4032255438

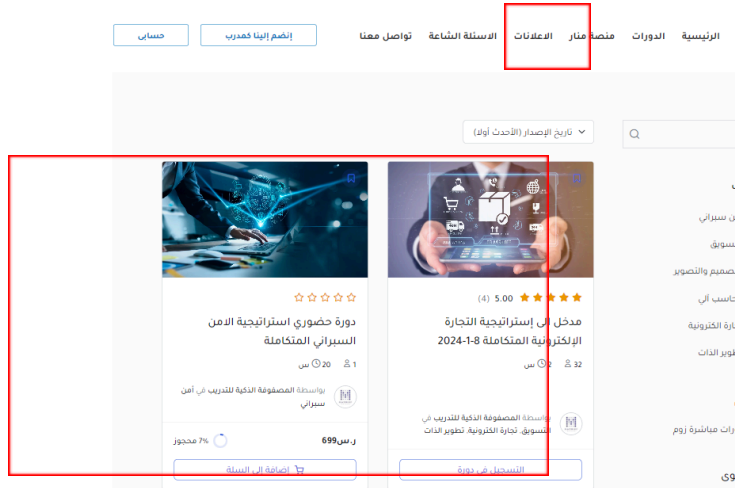
✉ [info@matrixs.com.sa](mailto:info@matrixs.com.sa)

📍 Jabra, next to the bakery of Al-Bay'ah, Tai

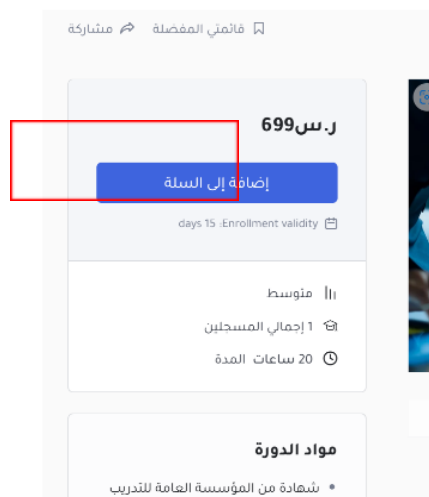
☎ 0127260219 966+

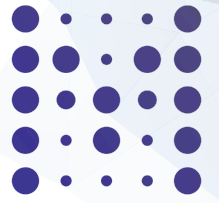


## 0 تصفح الدورات التدريبية المتاحة.

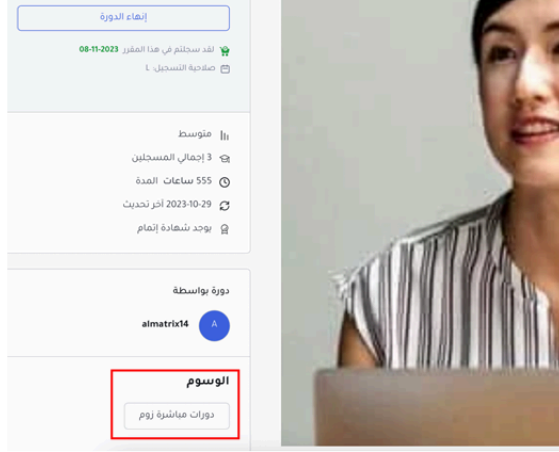


## 0 التسجيل في الدورة المطلوبة.





0 الانتقال إلى منصة التعلم الافتراضية من خلال الرابط المرفق بعد التسجيل.



## ثانياً: تطبيق ZOOM

### طريقة الوصول:

يتم تحميل التطبيق من الموقع الرسمي عبر الرابط التالي:

<https://zoom.us/download>

### آلية استخدام التطبيق:

#### طريقة الاستخدام:

- تثبيت التطبيق على الجهاز (كمبيوتر أو جوال).
- تسجيل الدخول أو إنشاء حساب جديد.
- استخدام رابط الجلسة أو رمز الاجتماع للانضمام.
- التأكد من تفعيل الصوت والكاميرا قبل بدء الجلسة.



Matrixs Group

CS 4032255438

✉ [info@matrixs.com.sa](mailto:info@matrixs.com.sa)

📍 Jabra, next to the bakery of Al-Bay'ah, Tai

☎ 0127260219 966+

